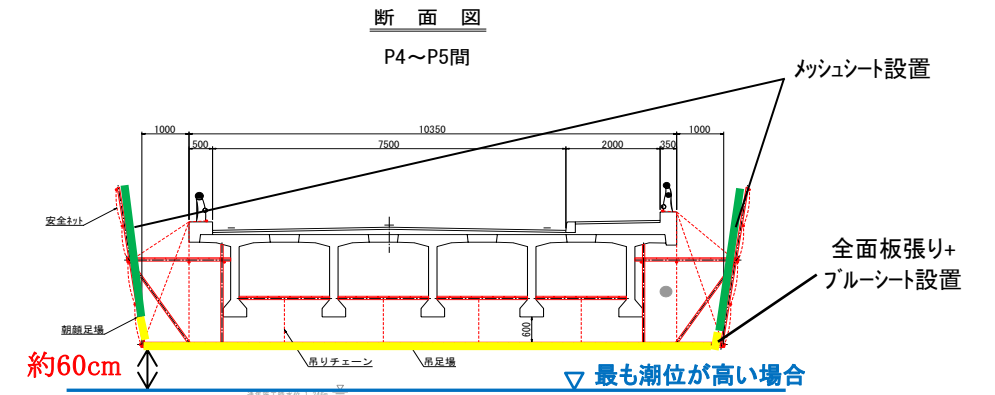


雄踏大橋橋梁修繕工事 工事概要

1) 工事概要

工事名 : 平成30年度道路維持修繕国交付金事業(防災・安全交)(債務)
 (一) 館山寺弁天島線(雄踏大橋)橋梁修繕工事
 工事場所 : 浜松市西区雄踏町宇布見地内
 工事期間 : 平成31年3月下旬～10月末
 工事内容 : ひび割れ補修工・断面修復工・表面被覆工・支承補修工・高欄塗装工

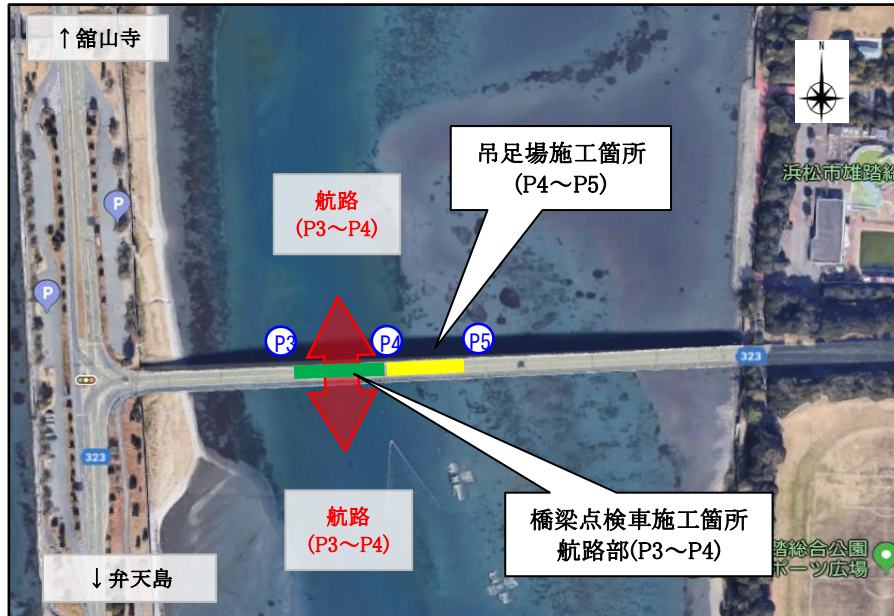
5) 吊足場養生方法



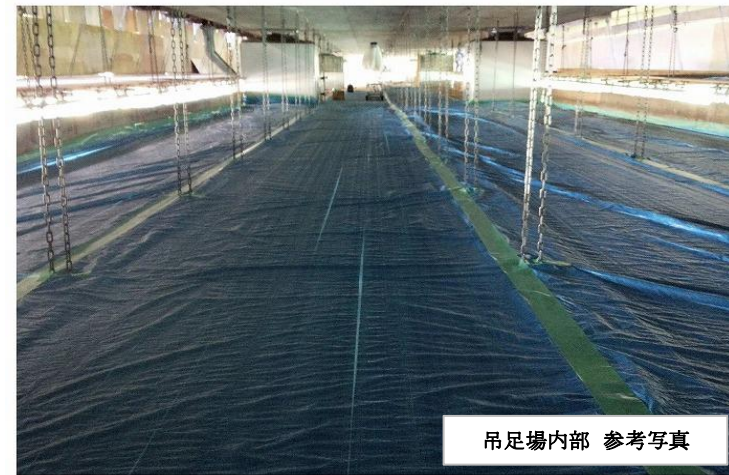
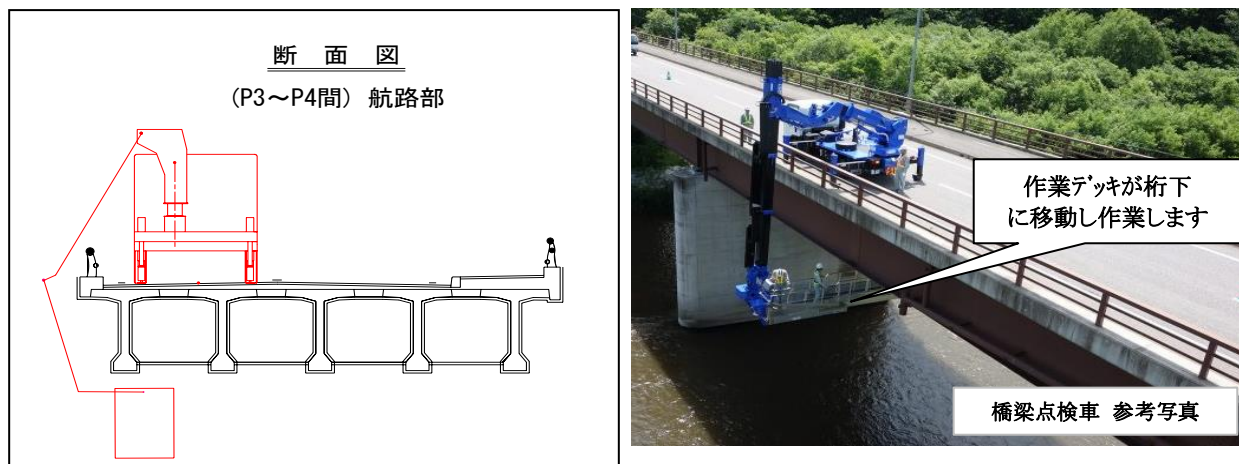
2) 工程表

期間	1月	2月	3月	4月	5月	6月	7月	8月	9月	10月
工事の種別	10 20	10 20	10 20	10 20	10 20	10 20	10 20	10 20	10 20	10 20
準備工										
ひび割れ補修工										
断面修復工										
表面被覆工										
吊足場工										
支承補修工										
高欄塗装工										

3) 現場位置図



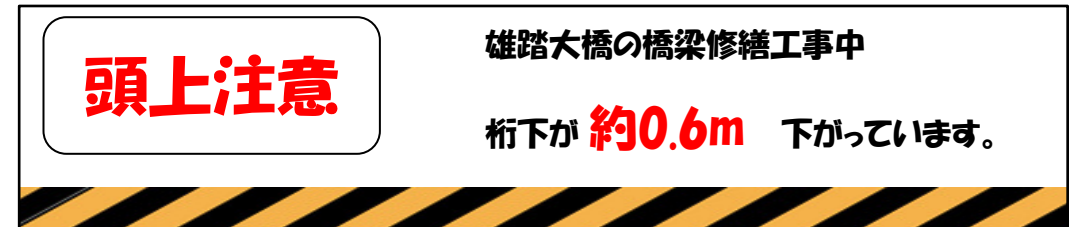
4) 橋梁点検車施工方法



6) 施工時の注意事項

- ① 施工休日について
 - ・工事期間中の休日は、土・日・祝日となります。(作業状況により変更する場合があります。)
 - ・ゴールデンウィーク、夏季休暇中は休工とします。(GW:4/27～5/6、夏季休暇:8/10～8/18)
- ② 吊足場の施工について
 - ・吊足場設置完了後、**落下防止対策として床全面に板張りをしブルーシートを張ります。**
 - ・側面には、**飛散防止対策としてメッシュシート又はパネルを設置します。**
 - ・吊足場には、**船舶の接触防止対策として赤色系の点滅灯を設置します。**
 - ・また、**吊足場側面には頭上注意の横断幕を設置して、注意喚起を行います。**
 - ・吊足場下面から水面までは約60cmの高さとなります。(最も潮位が高い場合)
 - ※吊足場箇所へは近づかないようお願いします。P3～P4間を航路としてください。

注意喚起用横断幕(イメージ)



- ③ 監視船について
 - ・航路上を施工するとき(橋梁点検車作業時及び足場設置撤去時)は、上流側と下流側に1隻ずつ配置して作業を行います。

6) 問い合わせ先

発注者: 浜松市南土木整備事務所 担当: 深谷 巡 電話 053-457-1018
 施工業者: 株式会社 中村組 担当: 井口 周 電話 053-412-1122(土木部)